

La newsletter degli eventi promossi dall'Università di Bologna

n. 84, 15 - 31 gennaio 2022

Tutti gli eventi sono a ingresso libero qualora non segnalata altra modalità. Informazioni e aggiornamenti su www.unibo.it/magazine

MOSTRE

MOSTRE



Fino al 23 gennaio

Da lunedì a venerdì 16.00-19.00. Sabato, domenica e festivi 10.30-12.30 e 16.00-19.00

Guido Guidi Lunario

Un viaggio fotografico che inizia nel 1968 e si conclude nel 2019 con la pubblicazione della serie fotografica. Le esplorazioni fotografiche dei paesaggi familiari e le sperimentazioni condotte da Guidi scorgono nella dimensione inafferrabile della luna una ragione speculativa per ampliare il proprio campo d'indagine. La mostra presenta 70 fotografie, di cui 40 vintage, in bianco e nero e a colori e alcune note e disegni dell'autore

Intervengono: Andrea Simi, Stefania Rössl

A cura di: Comune di Cesena; Dipartimento di Architettura

In collaborazione con: Ufficio Mostre e LaFo DA; Linea di Confine per la Fotografia Contemporanea

Galleria del Ridotto, corso Mazzini 1, Cesena

[Maggiori informazioni](#)

[Agenda eventi – UniboMagazine](#)



Fino al 30 gennaio

da martedì a venerdì: 10.00-16.00; sabato, domenica e festivi: 10.00-18.00

Il genio nelle ossa

Fabio Frassetto: un antropologo alla ricerca dell'italianità di Dante

Per i 700 anni dalla morte di Dante, una mostra documentaria dedicata alla figura di Fabio Frassetto (1876-1953), antropologo e professore dell'Alma Mater, che per una parte considerevole della sua vita di ricercatore si è dedicato allo studio delle ossa dei grandi italiani e di Dante in particolare. L'Università di Bologna conserva tuttora i suoi materiali di studio e le sue carte; si è colta quindi l'occasione per esporre oggetti fino ad ora noti solo agli addetti ai lavori

A cura di: Collezione di Antropologia - Sistema Museale di Ateneo; Dipartimento di Scienze Biologiche, Geologiche e Ambientali

Aula IV - Museo di Palazzo Poggi, via Zamboni 33, Bologna

Ingresso con acquisto del biglietto

[Maggiori informazioni](#)

[Agenda eventi – UniboMagazine](#)

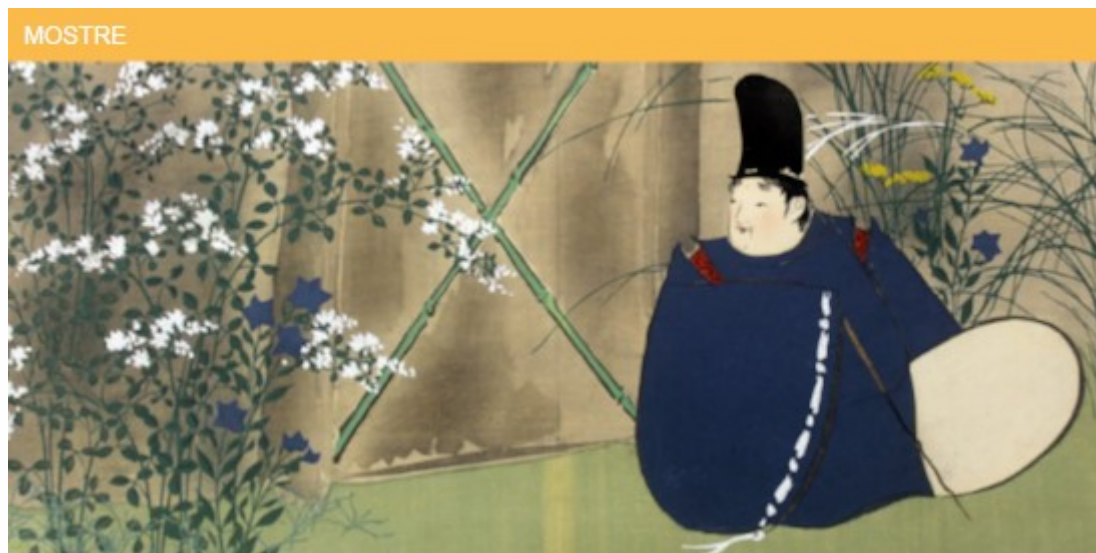
16 gennaio

"...E così riuscimmo ad analizzar le ossa". Storia di una ricognizione antropologica

Visita guidata alla mostra con laboratorio per un pubblico adulto, dove verranno illustrate alcune tecniche osteometriche, ovvero di misurazione delle ossa e del cranio in ambito bioarcheologico

Museo di Palazzo Poggi, via Zamboni 33, Bologna

Ingresso previa iscrizione/registrazione a pagamento



Fino al 30 gennaio

Da martedì a venerdì 10.00-16.00; sabato, domenica e festivi 10.00-18.00

La tradizione rinnovata

Arte giapponese dell'era Meiji (1868-1912)

L'era Meiji è uno dei periodi più movimentati e spettacolari della storia del Giappone, che fu protagonista di una trasformazione radicale dei suoi assetti politici, amministrativi, economici e culturali. In campo artistico vennero introdotte tecniche e tematiche provenienti dall'Europa e ci fu una rivisitazione delle antiche tradizioni. La mostra presenta al pubblico questo secondo volto dell'arte dell'era Meiji: una tradizione rinnovata dunque, fatta di opere ricche di inventiva e di colore

A cura di: Museo di Palazzo Poggi - Sistema Museale di Ateneo

In collaborazione con: Centro Studi d'Arte Estremo-Orientale

Sala di Arte Orientale - Museo di Palazzo Poggi, via Zamboni 33, Bologna

Ingresso con acquisto del biglietto

[Maggiori informazioni](#)



Fino al 20 febbraio

Antonio Canova e Bologna

Un importante percorso espositivo che vuole approfondire il tema dei rapporti tra Antonio Canova (1757-1822) e la città di Bologna, le sue istituzioni ed i suoi artisti, evidenziando inoltre il ruolo dello scultore nella storia della collezione della Pinacoteca di Bologna

Mostra curata da Alessio Costarelli

A cura di: Ministero della Cultura; Pinacoteca Nazionale di Bologna

In collaborazione con: Società di Santa Cecilia; Accademia Belle Arti Bologna; Dipartimento di Architettura

Pinacoteca Nazionale di Bologna, Salone degli Incamminati, via delle Belle Arti 56, Bologna

Ingresso con acquisto del biglietto

[Maggiori informazioni](#)

[Agenda eventi – UniboMagazine](#)



Fino al 24 marzo

Da martedì a domenica e festivi 9.00-15.00

Teatro di natura

Teatro di natura è un progetto incentrato su attività pedagogiche diversificate a partire dalla pubblicazione di un libro a fumetti per l'infanzia: Teatro di natura di Michelangelo Setola, biografia storica e immaginifica del naturalista bolognese Ulisse Aldrovandi. Legato al libro è stato allestito un percorso espositivo diffuso in città che coinvolge l'Orto Botanico ed Erbario e la Biblioteca Universitaria di Bologna, con l'intento di riscoprire i luoghi della cultura collegati ad Aldrovandi

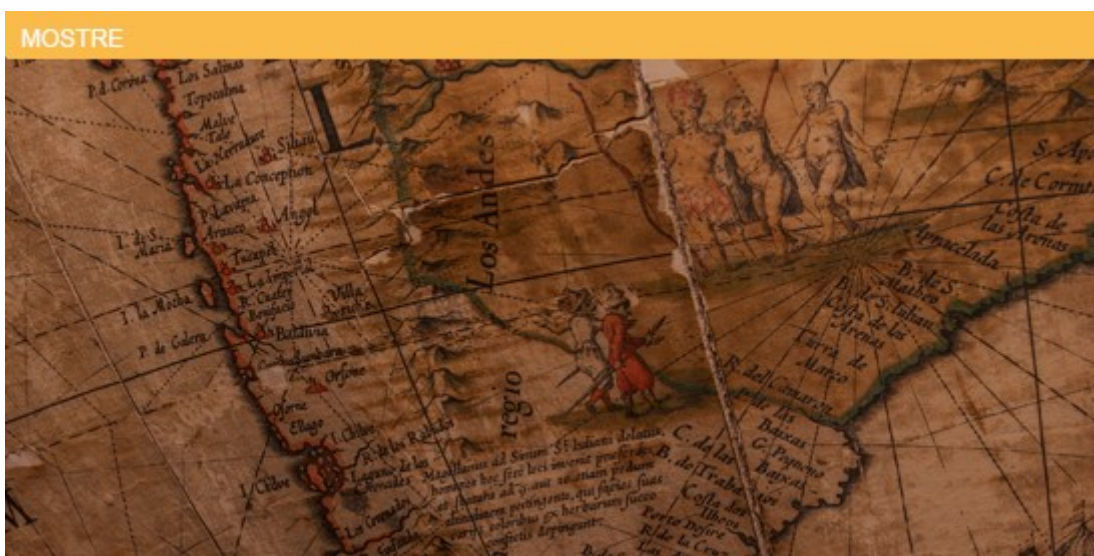
A cura di: Orto Botanico ed Erbario - Sistema Museale di Ateneo

In collaborazione con: Canicola Associazione Culturale

Orto Botanico ed Erbario, via Irnerio 42, Bologna

[Maggiori informazioni](#)

[Agenda eventi – UniboMagazine](#)



Fino al 26 giugno

Di Terra, di Cielo e di Mare

Esplorazioni virtuali e scoperte tra Musei Vaticani, MOdE e Museo della Specola di Bologna

Dei viaggi di esplorazione, condotti in un passato non troppo lontano e guidati dalle stelle, ci parlano i globi terrestri e celesti e le carte geografiche, conservati all'interno del Museo della Specola, del Museo di Palazzo Poggi di Bologna e dei Musei Vaticani, veri capolavori che ci svelano il progredire della conoscenza del nostro pianeta a cui si accompagnava la scoperta di stelle e costellazioni invisibili dalle latitudini settentrionali

A cura di: Sistema Museale di Ateneo; Dipartimento di Scienze dell'Educazione "Giovanni Maria Bertin"

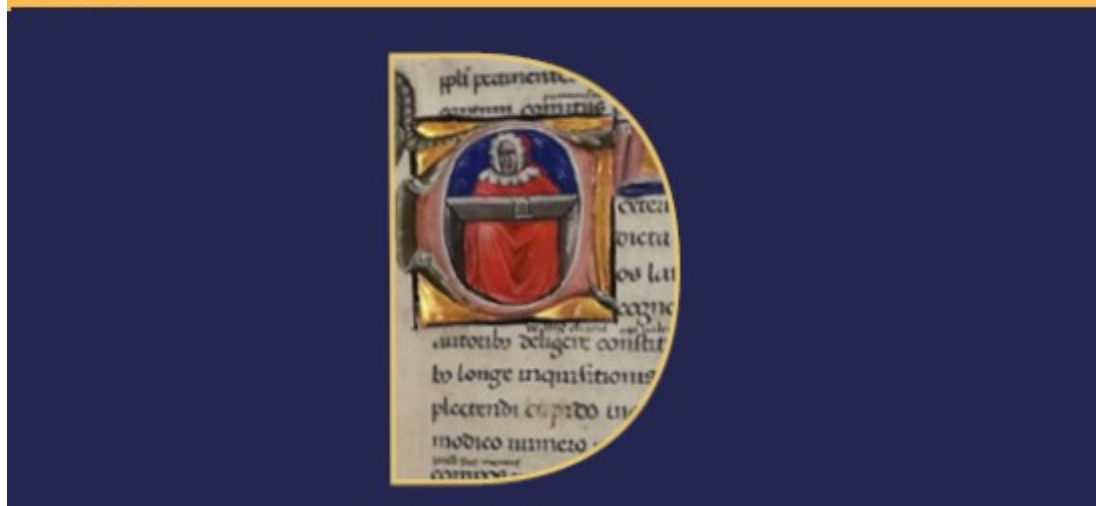
In collaborazione con: Musei Vaticani

Online su Museo Officina dell'Educazione - MOdE

[Maggiori informazioni](#)

[Agenda eventi – UniboMagazine](#)

MOSTRE



Fino al 17 dicembre

Dall'Alma Mater al mondo. Dante all'Università di Bologna

La mostra ha lo scopo di valorizzare il contributo dei professori bolognesi allo studio di Dante

A cura di: Biblioteca Universitaria di Bologna

In collaborazione con: Dipartimenti di: Architettura; Beni culturali; Filologia classica e Italianistica; Lingue, Letterature e Culture moderne; Storia Culture Civiltà; Sistema Museale di Ateneo

Aula Magna - Biblioteca Universitaria di Bologna, via Zamboni 35, Bologna e Anticamera dell'Aula Carducci, via Zamboni 33, Bologna

Ingresso libero previa iscrizione

[Maggiori informazioni](#)

PRESENTAZIONI E INCONTRI

PRESENTAZIONI E INCONTRI



19 gennaio

Ore 17.00 - 18.45

Gli imbarazzismi. L'alterità e le differenze culturali

"Imbarazzismo" è l'imbarazzo della differenza, il disagio legato all'Altro, il diverso de sé: il culturalmente diverso e in particolare il diversamente visibile. Oggi questa paura del diverso sta diventando una "sindrome dell'accerchiamento": le persone sono arrivate alla convinzione che i diversi siano qui per portare via a loro il lavoro, gli usi, i costumi, la famiglia. Urge decostruire l'immaginario!

Intervien: Kossi A. Komla-Ebri

A cura di: Officine dell'interculturalità - Progetto di eccellenza DIVE-IN Diversity and Inclusion. Dipartimento di Eccellenza MIUR, L. 232 del 01/12/2016

Aula convegni, via Cartoleria 5, Bologna e online su Microsoft Teams

[Maggiori informazioni](#)

[Agenda eventi – UniboMagazine](#)

PRESENTAZIONI E INCONTRI



21 gennaio

Ore 18.00 - 20.00

Un omaggio per ricordare Gianni Celati

A seguito della recente scomparsa di Gianni Celati, Salaborsa ospita un incontro in suo ricordo, promosso dai suoi amici e collaboratori più stretti, con discorsi, letture e foto

Intervengono: Marco Belpoliti, Daniele Benati, Ermanno Cavazzoni, Ugo Cornia, Filippo Milani, Nunzia Palmieri, Jean Talon

A cura di: Dipartimento delle Arti - DAMSLab/La Soffitta

Biblioteca Salaborsa, piazza del Nettuno 3, Bologna

[Maggiori informazioni](#)

SEMINARI E CONVEGNI

SEMINARI E CONVEGNI



Dal 17 al 18 gennaio

Aspetti geometrici dell'analisi complessa e armonica

Il workshop riunisce ricercatori che lavorano nell'analisi complessa e armonica, con particolare attenzione agli aspetti e agli strumenti geometrici. Una sessione sarà dedicata alla discussione di problemi aperti

Intervengono: Leandro Arosio, Francesca Bartolucci, Carlo Bellavita, Tommaso Bruno, Mattia Calzi, Nikolaos Chalmoukis, Serena Federico, Matteo Fiacchi, Bianca Gariboldi, Loredana Lanzani, Matteo Levi, Alessio Martini, Samuele Mongodi, Matteo Monti, Alessandro Monguzzi, Stefano Pinton, Federico Santagati, Giulia Sarfatti

A cura di: Dipartimento di Matematica

In collaborazione con: Scuola Normale Superiore; Università degli Studi di Milano La Statale

Dipartimento di Matematica, piazza di Porta San Donato 5, Bologna

[Maggiori informazioni](#)

[Agenda eventi – UniboMagazine](#)



18 gennaio

Ore 16.00 - 17.30

Sfide linguistiche e competenza interculturale: Storie di rifugiati in Europa

Seminario di Sara Ganassin

A cura di: Dipartimento di Lingue, Letterature e Culture moderne

Aula Convegni, Dipartimento di Lingue, Letterature e Culture moderne, via Cartoleria 5, Bologna

[Maggiori informazioni](#)

[Agenda eventi – UniboMagazine](#)



Fino al 07 giugno

Ore 16.00 - 18.00

Seminari di Medievistica

Ciclo di seminari organizzato dalla Sezione di Medievistica del Dipartimento di Storia Culture Civiltà

A cura di: Dipartimento di Storia Culture Civiltà

Dipartimento di Storia Culture Civiltà, piazza S. Giovanni in Monte 2, Bologna e online su Microsoft Teams

[Maggiori informazioni](#)

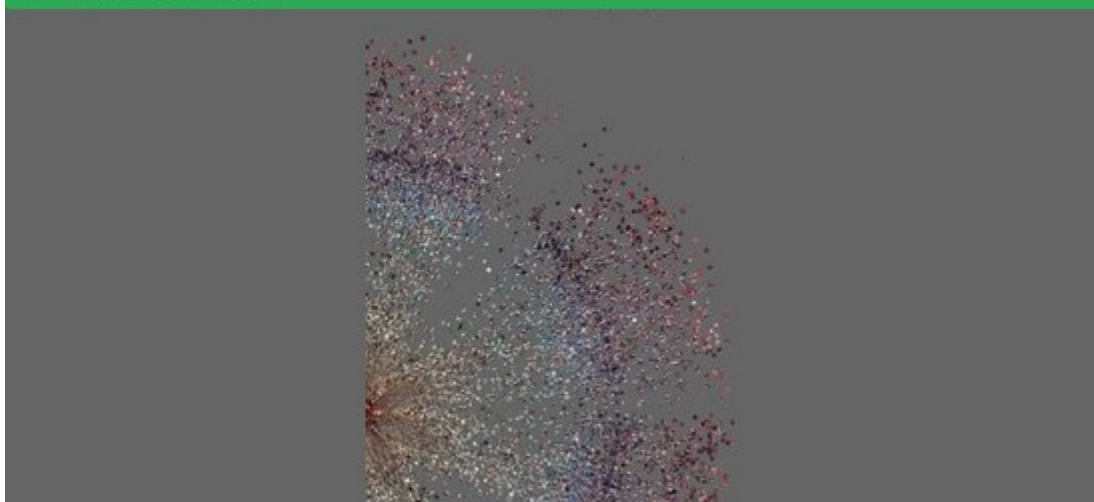
[Agenda eventi – UniboMagazine](#)

18 gennaio

Lupi vespertini e cavalli priapici. Aristocrazia militare e aristocrazia della preghiera nel secolo XI

Interviene: Luigi Provero

SEMINARI E CONVEGNI



19 gennaio

Ore 17.30 - 19.30

Dell'utilità e il danno dell'algorithmo per la vita. Dell'artificialità intelligente e del potere

Il seminario discute il volume di Rob Kitchin sui Big Data, presentando la sua riflessione sulla loro costruzione, oggettività ed efficacia anche alla luce delle critiche delle scienze sociali e umanistiche

A cura di: Dipartimento di Scienze politiche e sociali; Dipartimento delle Arti

Online su Zoom e in diretta streaming sulla pagina Facebook @Algoritmpotere

[Maggiori informazioni](#)

[Agenda eventi – UniboMagazine](#)

SEMINARI E CONVEGNI



Dal 19 gennaio al 25 marzo

Ore 15.30 - 18.00

Lettura pubblica dell'«Edipo re» di Sofocle

Gli studenti dei Licei Galvani e Minghetti di Bologna proporranno una lettura dell'«Edipo re» di Sofocle, nell'ambito del Festival Européen Latin Grec. L'evento sarà preparato da 4 incontri di approfondimento in cui studiosi specialisti aiuteranno ad entrare nei temi e nei meccanismi della tragedia di Sofocle e in generale del teatro greco

A cura di: Dipartimento di Filologia classica e Italianistica

In collaborazione con: Associazione Italiana di Cultura Classica; Liceo Galvani di Bologna; Liceo Minghetti di Bologna; Patto per la Lettura del Comune di Bologna; Cluster The Past for the Present (Università di Bologna, Monaco, Varsavia)

On line su Microsoft Teams

[Maggiori informazioni](#)

[Agenda eventi – UniboMagazine](#)

19 gennaio

Ore 15.30 - 18.00

Edipo e l'esilio mancato

Lezione di preparazione e di approfondimento di Camillo Neri

SEMINARI E CONVEGNI



21 gennaio

Ore 15.00 - 17.30

La regolamentazione delle sperimentazioni cliniche: l'entrata in vigore del Reg. UE 536/2014

A cura di: Scuola di Specializzazione in Studi sull'Amministrazione Pubblica - Centro Studi Diritto Sanitario

Online su Microsoft Teams

Ingresso libero previa iscrizione

[Maggiori informazioni](#)

[Agenda eventi – UniboMagazine](#)

SEMINARI E CONVEGNI



Dal 24 al 25 gennaio

Archeologia delle acque. Uomini, navigazione, commerci e paesaggi costieri tra Oriente e Occidente

Il convegno intende configurarsi come un momento di riflessione e confronto sui temi dell'archeologia delle acque, sulla base di casi studio relativi al Mediterraneo centro-occidentale, al Golfo Persico e all'Oceano Indiano

A cura di: Dipartimento di Beni culturali

Online su Microsoft Teams

[Maggiori informazioni](#)

[Agenda eventi – UniboMagazine](#)

SEMINARI E CONVEGNI



Dal 24 al 25 gennaio

24 gennaio 14.30-19.00 e 25 gennaio 8.30-13.00

Pubblica amministrazione e giustizia amministrativa, tra misure di semplificazione e pro-concorrenziali, interventi di sostegno dell'economia e riforme del PNRR

Corso di formazione

A cura di: SPISA - Scuola di Specializzazione in Studi sull'Amministrazione Pubblica

In collaborazione con: Ufficio Studi, massimario e formazione della Giustizia amministrativa - TAR per l'Emilia-Romagna

Aula Magna della SPISA, via Belmeloro 10, Bologna e online su Microsoft Teams

Ingresso libero previa iscrizione

[Maggiori informazioni](#)

[Agenda eventi – UniboMagazine](#)

SEMINARI E CONVEGNI



25 gennaio

Ore 14.30 - 16.30

Francesco Platone de' Benedetti (1482-1496), tra origine della stampa a Bologna e tradizione annalistica

Conferenza nell'ambito del ciclo "Di carte, di libri e dintorni"

Conferenza di Elena Gatti

A cura di: Dipartimento di Beni culturali

Aula Tumidei, Palazzo Corradini, via Mariani 5, Ravenna e online su Microsoft Teams

[Maggiori informazioni](#)

[Agenda eventi – UniboMagazine](#)

SEMINARI E CONVEGNI



27 gennaio

Ore 10.30 - 12.30

Bio Plastics Europe

How cooperation models do strengthen stakeholder engagement for circular Bio-economy

The present event aims at sharing success stories of cooperation models among organizations operating in the bio-based and biodegradable plastic markets. Different forms of cooperation will be presented and discussed, ranging from associations to joint ventures, strategic partnerships, joint research and development and finally, innovative consortia dealing with the management of compostable plastic waste

Intervengono: Angelo Paletta, Walter Leal, Jelena Barbir, Genc Alimehmeti, Maria Giovanna Vetere, Davide Paltrinieri, Marco Versari, Christian Schulz, Eleonora Foschi

A cura di: Dipartimento di Scienze aziendali

Online su Zoom

[Maggiori informazioni](#)

[Agenda eventi – UniboMagazine](#)

SEMINARI E CONVEGNI



27 gennaio

Ore 17.00 - 19.00

Evolution of the Radiology Profession due to Artificial Intelligence

European NetIAS Lectures Series "Knowledge in the Digital Age"

Lecture by Ruben Pauwels

A cura di: ISA - Istituto di Studi Avanzati

In collaborazione con: NETIAS - Network of European Institutes for Advanced Study

Online on Zoom

[Maggiori informazioni](#)

[Agenda eventi – UniboMagazine](#)

SPETTACOLI E FESTIVAL

SPETTACOLI E FESTIVAL



Fino al 27 gennaio

Ore 17.00 - 18.30

Laboratorio teatrale plurilingue

Si torna a far teatro!

Una navigazione, a vista ma senza frontiere, per la messa in scena di una performance senza confini linguistici e pluriespressiva. L'equipaggio è pronto ad accogliere a bordo studenti e studentesse per un viaggio condiviso alla ricerca di nuove storie da rappresentare, nuovi mondi da scoprire e nuovi territori da esplorare

A cura di: Dipartimento di Interpretazione e Traduzione

In collaborazione con: Associazione studentesca "SSenzaLiMITI"

Laboratorio Piano Ammezzato, Palazzo Montanari, corso della Repubblica 136, Forlì

[Maggiori informazioni](#)

SPETTACOLI E FESTIVAL



Fino al 16 marzo

MIA - Musica Insieme in Ateneo 2021/2022

Il cartellone di Musica Insieme si rinnova e amplia a sette il numero degli appuntamenti

A cura di: Fondazione Musica Insieme

In collaborazione con: Alma Mater Studiorum Università di Bologna

DAMSLab/Auditorium, piazzetta Pasolini 5/b, Bologna

[Maggiori informazioni](#)

[Agenda eventi – UniboMagazine](#)

LABORATORI E VISITE GUIDATE

LABORATORI E VISITE GUIDATE



Fino al 20 marzo

21 novembre 2021, 26 dicembre 2021, 2 gennaio 2022, 23 gennaio 2022, 20 febbraio 2022, 20 marzo 2022, ore 10.30

Quattro mesi in Orto Botanico

Alberi e arbusti dal pieno autunno allo scoccare della primavera

La "Festa degli Alberi", un ciclo di visite guidate in programma da novembre 2021 a marzo 2022. I partecipanti osserveranno alberi e arbusti dell'Orto dalla caduta delle foglie all'apertura delle prime gemme, passando per le fioriture invernali. Le specie sempreverdi sono visibili in tutte le loro caratteristiche, le caducifoglie ci suggeriscono come riconoscerle grazie a gemme, cortecce ed eventuali frutti

A cura di: Orto Botanico ed Erbario - Sistema Museale di Ateneo

Orto Botanico ed Erbario, via Irnerio 42, Bologna

Ingresso previa iscrizione/registrazione a pagamento

[Maggiori informazioni](#)

LABORATORI E VISITE GUIDATE



Fino al 31 maggio

Laboratori didattici ai Musei e alle Collezioni dell'Università

Il Sistema Museale di Ateneo presenta l'offerta di laboratori didattici dedicati ai bambini, per raccontare e far scoprire le collezioni storico-scientifiche dell'Università attraverso esperienze sperimentali e interdisciplinari. I più piccoli potranno approfondire contenuti e curiosità su strumenti e reperti conservati nelle sedi museali

A cura di: Sistema Museale di Ateneo

Ingresso previa iscrizione/registrazione a pagamento

[Maggiori informazioni](#)

LABORATORI E VISITE GUIDATE



Fino al 31 maggio

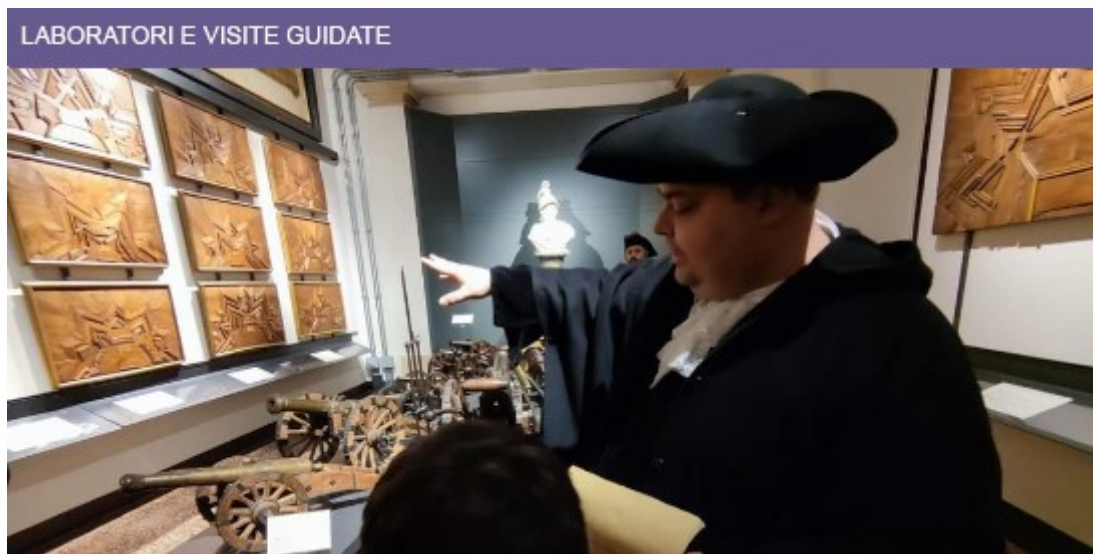
Visite guidate ai Musei e alle Collezioni dell'Università

Il Sistema Museale di Ateneo presenta una ricca offerta di visite guidate tematiche per scoprire insieme i Musei e le Collezioni dell'Università di Bologna. Visitando le diverse strutture si possono conoscere piante, erbari, mappe e globi, modelli anatomici in cera, scheletri di animali, pietre rare e fossili antichissimi, ripercorrendo il cammino che l'uomo ha compiuto alla scoperta delle scienze

A cura di: Sistema Museale di Ateneo

Ingresso previa iscrizione/registrazione a pagamento

[Maggiori informazioni](#)



15 gennaio

Due appuntamenti, alle ore 11 e alle ore 15

Caccia al reperto

Riparte l'iniziativa per scoprire le meraviglie dei Musei!

WunderBO, il videogioco del Museo Civico Medievale e del Museo di Palazzo Poggi, si è arricchito di 20 nuovi reperti! Torna la straordinaria caccia al tesoro per diventare collezionista per un giorno. Vai alla ricerca di reperti meravigliosi e pieni di mistero, inquadra il codice, sblocca l'oggetto e porta a termine il gioco aggiudicandoti un premio. Sarai accompagnato da Fantateatro con tre guide d'eccezione: Ulisse Aldrovandi, Ferdinando Cospi e Luigi Ferdinando Marsili

A cura di: Museo di Palazzo Poggi - Sistema Museale di Ateneo

In collaborazione con: Settore Cultura e Creatività del Comune di Bologna; Museo Civico Medievale - Istituzione Bologna Musei; Fantateatro

Museo Civico Medievale e Museo di Palazzo Poggi - Punto di ritrovo: Museo Civico Medievale, via Manzoni 4, Bologna

Ingresso libero previa iscrizione

[Maggiori informazioni](#)

[Agenda eventi – UniboMagazine](#)

Scrivi alla redazione: unibocultura@unibo.it

Seguici su



© 2022 - ALMA MATER STUDIORUM - Università di Bologna - Via Zamboni, 33 - 40126 Bologna - Partita IVA: 01131710376